

Cuocipasta elettrico

EDET2126
1100 Series

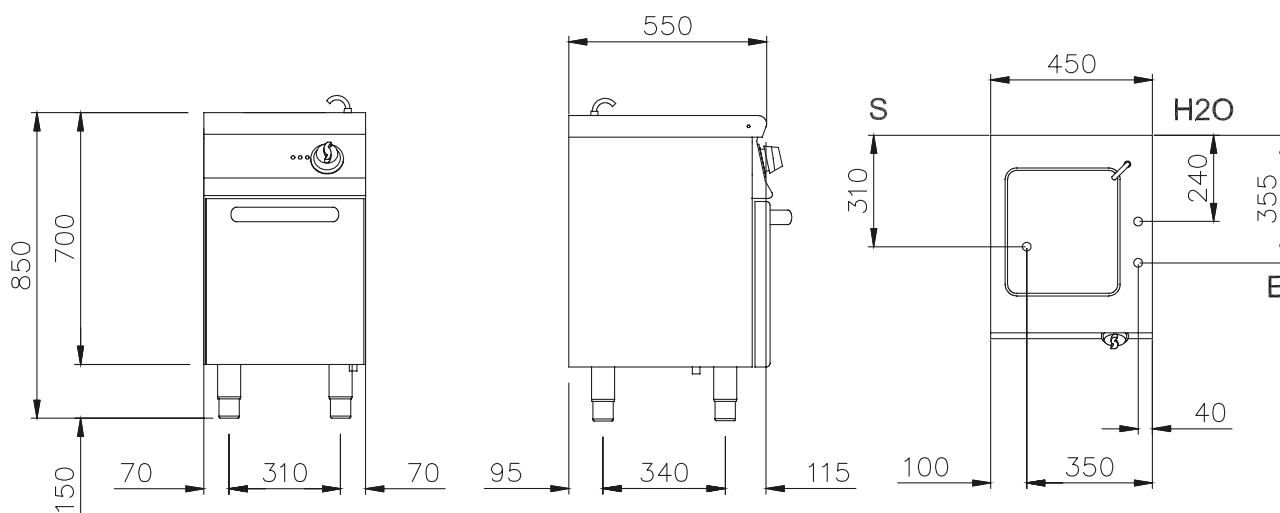
SILKO
IDEAS. WELL DONE

Cuocipasta elettrico serie 1100, monoblocco trasversale su vano armadiato chiuso con porte a battente. Piano superiore di 2 mm. di spessore, stampato con invaso antiriboccamento e zona di espansione schiume. Una vasca stampata realizzata in acciaio inox Aisi 316 lucido con fondo raggiato per una facile pulizia. Carico acqua tramite rubinetto posto sul vano. Erogatore acqua fisso, in acciaio inossidabile, collocato sul piano. Riscaldamento mediante resistenza elettrica po-

sta sul fondo vasca per ottimizzare il rendimento. Gestione del riscaldamento a mezzo termostato di lavoro 65-125°C. Dotato di termostato di sicurezza a ripristino manuale. Dispositivo di troppo pieno. Capacità della vasca 26 Lt. Dimensioni della vasca cm 30,5x34x30h. Scarico acqua mediante rubinetto posto all'interno del vano, accessibile dalla portina frontale. Piedini regolabili in altezza in acciaio inox.



Larghezza mm	450
Profondità mm	550
Altezza mm	900
Volume m ³	0,3
Capacità lt	26
Alimentazione el.	VAC 400-3N 50/60 Hz
Potenza el. kW	7,5



NOTE PER L'INSTALLATORE

- Tutti gli arrivi acqua e gas dovranno essere previsti di rubinetto di intercettazione o valvola a sfera.
- Il tubo principale del gas dovrà essere completo di saracinesca di chiusura.
- Per le tubazioni del gas usare tubi non saldati.
- Le tubazioni del gas dovranno essere "inca-miciate" dove richiesto dalle vigenti norme

- Per tutte le uscite cavo elettrico prevedere interruttore di esclusione e con una scorta cavo in uscita di metri 1,5 (salvo diverse indicazioni in pianta).
- Le prese elettriche saranno del tipo "TICINO antinfortunistico" (o similare) adatte per ambienti umidi e complete di relativa spina.
- Prevedere interruttore generale per tutte le alimentazioni elettriche.

LEGENDA

- (E) Pressacavo entrata linea elettrica
- (G) Attacco arrivo gas
- (H₂O) Attacco arrivo acqua Ø 1/2"
- (S) Attacco scarico acqua Ø 1/2"

Silko - Ali S.p.A.
Via Cal Larga, 8
Z.I San Giacomo di Veglia
31029 Vittorio Veneto
(TV) ITALY
T (+39) 0438 911930
F (+39) 0438 506291
info@silko.it

www.silko.it

Cuocipasta elettrico

EDET4226
1100 Series

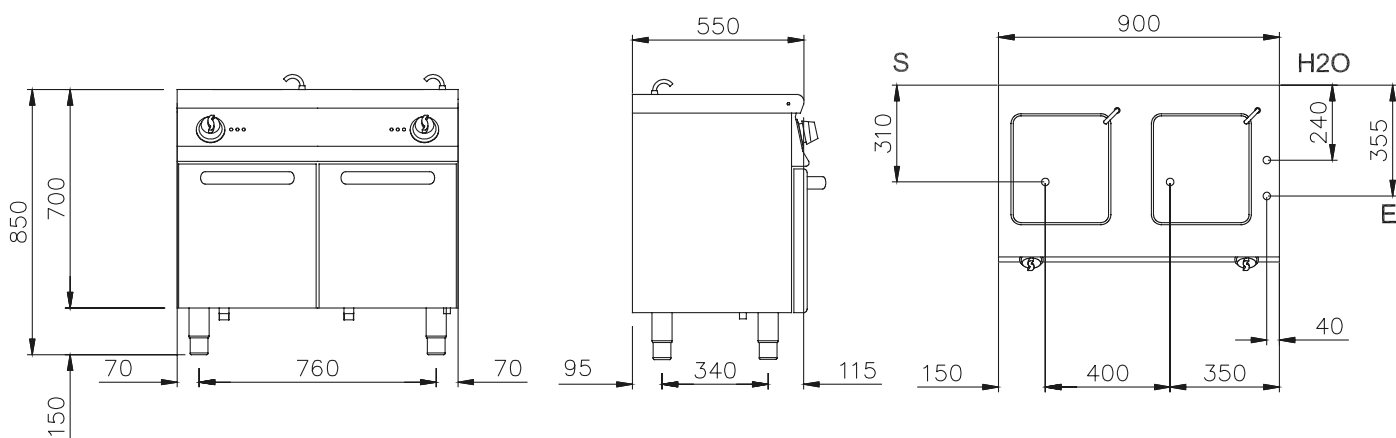
SILKO
IDEAS. WELL DONE

Cuocipasta elettrico serie 1100, monoblocco trasversale su vano armadiato chiuso con porte a battente. Piano superiore di 2 mm. di spessore, stampato con invaso antiriboccamento e zona di espansione schiume. Due vasche stampate realizzate in acciaio inox Aisi 316 lucido con fondo raggato per una facile pulizia. Carico acqua tramite rubinetto posto sul vano. Erogatore acqua fisso, in acciaio inossidabile, collocato sul piano. Riscaldamento mediante resistenza elettrica po-

sta sul fondo vasca per ottimizzare il rendimento. Gestione del riscaldamento a mezzo termostato di lavoro 65-125°C. Dotato di termostato di sicurezza a ripristino manuale. Dispositivo di troppo pieno. Capacità delle vasche 26+26Lt. Dimensioni della vasca cm 30,5x34x30h. Scarico acqua mediante rubinetto posto all'interno del vano, accessibile dalla portina frontale. Piedini regolabili in altezza in acciaio inox.



Larghezza mm	900
Profondità mm	550
Altezza mm	900
Volume m ³	0,5
Capacità lt	26 +26
Alimentazione el.	VAC 400-3N 50/60 Hz
Potenza el. kW	15



NOTE PER L'INSTALLATORE

- Tutti gli arrivi acqua e gas dovranno essere previsti di rubinetto di intercettazione o valvola a sfera.
- Il tubo principale del gas dovrà essere completo di saracinesca di chiusura.
- Per le tubazioni del gas usare tubi non saldati.
- Le tubazioni del gas dovranno essere "inca-miciate" dove richiesto dalle vigenti norme

- Per tutte le uscite cavo elettrico prevedere interruttore di esclusione e con una scorta cavo in uscita di metri 1,5 (salvo diverse indicazioni in pianta).
- Le prese elettriche saranno del tipo "TICINO antinfortunistico" (o similare) adatte per ambienti umidi e complete di relativa spina.
- Prevedere interruttore generale per tutte le alimentazioni elettriche.

LEGENDA

- (E) Pressacavo entrata linea elettrica
- (G) Attacco arrivo gas (H₂O) Attacco arrivo acqua Ø 1/2"
- (S) Attacco scarico acqua Ø 1/2"

Silko - Ali S.p.A.
Via Cal Larga, 8
Z.I San Giacomo di Veglia
31029 Vittorio Veneto
(TV) ITALY
T (+39) 0438 911930
F (+39) 0438 506291
info@silko.it

www.silko.it

Cuocipasta gas

EDGT2126
1100 Series

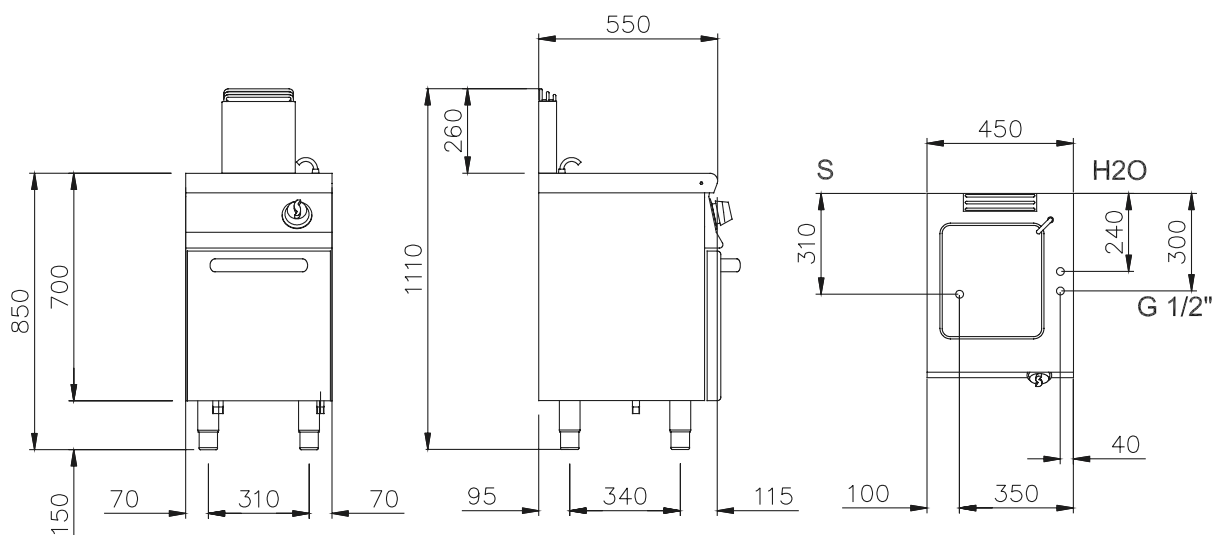
SILKO
IDEAS. WELL DONE

Cuocipasta a gas serie 1100, monoblocco trasversale su vano armadiato chiuso con porte a battente. Piano superiore di 2 mm. di spessore, stampato con invaso antitraboccamento e zona di espansione schiume. Una vasca stampata realizzata in acciaio inox Aisi 316 lucido con fondo raggiato per una facile pulizia. Carico acqua tramite rubinetto posto sul vano. Erogatore acqua fisso, in acciaio inossidabile, collocato sul piano. Riscaldamento mediante bruciatori in acciaio a fiamma

stabilizzata con bruciatore pilota e termocoppia di sicurezza. Erogazione del gas tramite rubinetto di sicurezza con termocoppia, accensione mediante dispositivo piezoelettrico. Dispositivo di troppo pieno. Capacità della vasca 26 Lt. Dimensioni della vasca cm 30,5x34x30h. Scarico acqua mediante rubinetto posto all'interno del vano, accessibile dalla portina frontale. Piedini regolabili in altezza in acciaio inox.



Larghezza mm	450
Profondità mm	550
Altezza mm	900
Volume m ³	0,3
Capacità lt	26
Potenza gas kW	12



NOTE PER L'INSTALLATORE

- Tutti gli arrivi acqua e gas dovranno essere previsti di rubinetto di intercettazione o valvola a sfera.
- Il tubo principale del gas dovrà essere completo di saracinesca di chiusura.
- Per le tubazioni del gas usare tubi non saldati.
- Le tubazioni del gas dovranno essere "inca-miciate" dove richiesto dalle vigenti norme

- Per tutte le uscite cavo elettrico prevedere interruttore di esclusione e con una scorta cavo in uscita di metri 1,5 (salvo diverse indicazioni in pianta).
- Le prese elettriche saranno del tipo "TICINO antinfornistico" (o similare) adatte per ambienti umidi e complete di relativa spina.
- Prevedere interruttore generale per tutte le alimentazioni elettriche.

LEGENDA

- (E) Pressacavo entrata linea elettrica
- (G) Attacco arrivo gas Ø 1/2"
- (H₂O) Attacco arrivo acqua Ø 1/2"
- (S) Attacco scarico acqua Ø 1/2"

Silko - Ali S.p.A.
Via Cal Larga, 8
Z.I. San Giacomo di Veglia
31029 Vittorio Veneto
(TV) ITALY
T (+39) 0438 911930
F (+39) 0438 506291
info@silko.it

www.silko.it

Cuocipasta gas

EDGT4226
1100 Series

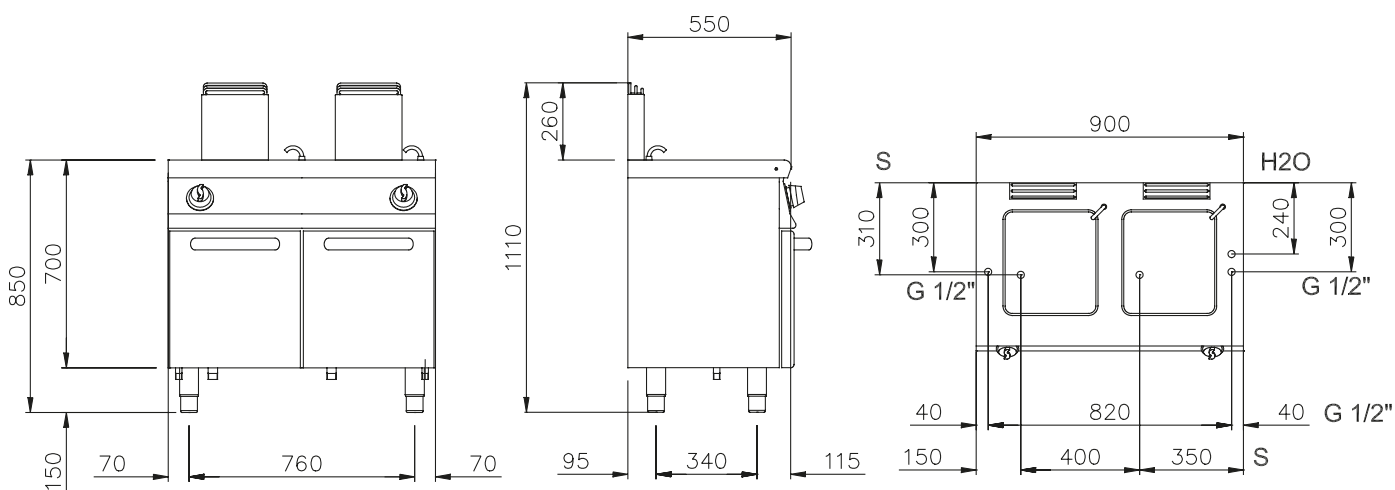
SILKO
IDEAS. WELL DONE

Cuocipasta a gas serie 1100, monoblocco trasversale su vano armadiato chiuso con porte a battente. Piano superiore di 2 mm. di spessore, stampato con invaso antitraboccamento e zona di espansione schiume. Due vasche stampate realizzate in acciaio inox Aisi 316 lucido con fondo raggiato per una facile pulizia. Carico acqua tramite rubinetto posto sul vano. Erogatore acqua fisso, in acciaio inossidabile, collocato sul piano. Riscaldamento mediante bruciatori in acciaio a

fiamma stabilizzata con bruciatore pilota e termocoppia di sicurezza. Erogazione del gas tramite rubinetto di sicurezza con termocoppia, accensione mediante dispositivo piezoelettrico. Dispositivo di troppo pieno. Capacità delle vasche 26+26Lt. Dimensioni della vasca cm 30,5x34x30h. Scarico acqua mediante rubinetto posto all'interno del vano, accessibile dalla portina frontale. Piedini regolabili in altezza in acciaio inox.



Larghezza mm	900
Profondità mm	550
Altezza mm	900
Volume m ³	0,5
Capacità lt	26 +26
Potenza gas kW	24



NOTE PER L'INSTALLATORE

- Tutti gli arrivi acqua e gas dovranno essere previsti di rubinetto di intercettazione o valvola a sfera.
- Il tubo principale del gas dovrà essere completo di saracinesca di chiusura.
- Per le tubazioni del gas usare tubi non saldati.
- Le tubazioni del gas dovranno essere "inca-miciate" dove richiesto dalle vigenti norme

- Per tutte le uscite cavo elettrico prevedere interruttore di esclusione e con una scorta cavo in uscita di metri 1,5 (salvo diverse indicazioni in pianta).
- Le prese elettriche saranno del tipo "TICINO antinfurtunistico" (o similare) adatte per ambienti umidi e complete di relativa spina.
- Prevedere interruttore generale per tutte le alimentazioni elettriche.

LEGENDA

- (E) Pressacavo entrata linea elettrica
- (G) Attacco arrivo gas Ø 1/2"
- (H₂O) Attacco arrivo acqua Ø 1/2"
- (S) Attacco scarico acqua Ø 1/2"

Silko - Ali S.p.A.
Via Cal Larga, 8
Z.I. San Giacomo di Veglia
31029 Vittorio Veneto
(TV) ITALY
T (+39) 0438 911930
F (+39) 0438 506291
info@silko.it

www.silko.it