

Friggitrice elettrica

EFET2110
1100 Series

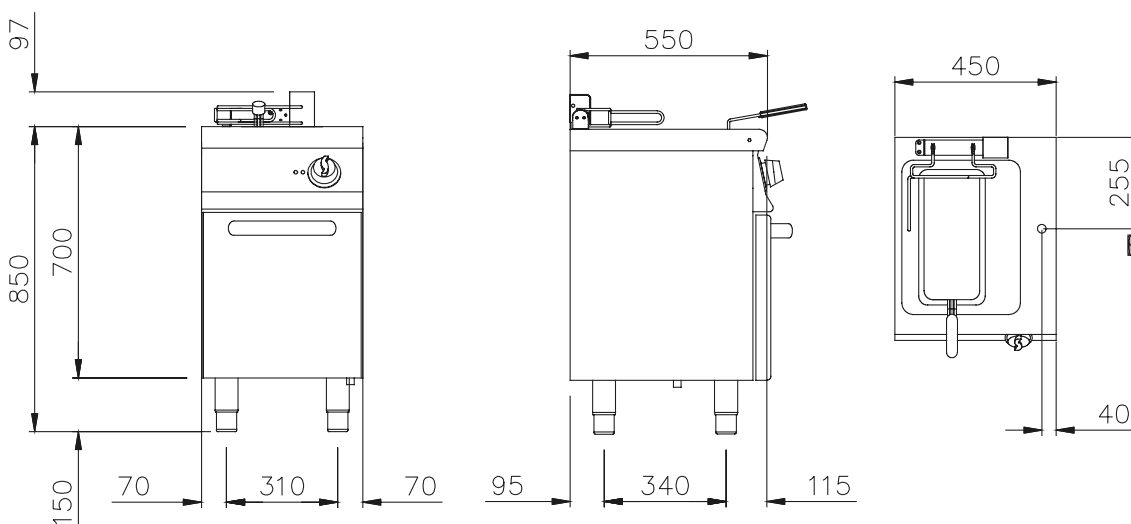
SILKO
IDEAS. WELL DONE

Friggitrice elettrica serie 1100, monoblocco su vano armadiato trasversale chiuso con porte a battente. Piano in acciaio inox Aisi 304 con spessore 20/10 predisposto per l'unione di testa. Una vasca di cottura stampata in acciaio inox Aisi 304, con profilo interno raggiato. Capacità vasca di Lt. 10. Vasca dotata di ampio invaso anteriore per la espansione dell'olio e delle schiume e ampia zona fredda. Riscaldamento ottenuto con resistenza corazzata in acciaio inossidabile Aisi

304, ribaltabile per una facile pulizia della vasca. L'attivazione del riscaldamento è segnalato dall'accensione di una lampada spia di colore arancione, collocata sul pannello comandi. Temperatura dell'olio in vasca controllata tramite termostato meccanico, con regolazione da 100 a 185°C. Termostato di sicurezza a ripristino manuale. Cestello, coperchio e collettore per il rubinetto di scarico in dotazione. Piedini regolabili in altezza in acciaio inox



Larghezza mm	450
Profondità mm	550
Altezza mm	900
Volume m ³	0,3
Capacità lt	10
Alimentazione el.	VAC 400-3N 50/60 Hz
Potenza el. kW	9



NOTE PER L'INSTALLATORE

- Tutti gli arrivi acqua e gas dovranno essere previsti di rubinetto di intercettazione o valvola a sfera.
- Il tubo principale del gas dovrà essere completo di saracinesca di chiusura.
- Per le tubazioni del gas usare tubi non saldati.
- Le tubazioni del gas dovranno essere "inca-miciate" dove richiesto dalle vigenti norme

- Per tutte le uscite cavo elettrico prevedere interruttore di esclusione e con una scorta cavo in uscita di metri 1,5 (salvo diverse indicazioni in pianta).
- Le prese elettriche saranno del tipo "TICINO antinfortunistico" (o similare) adatte per ambienti umidi e complete di relativa spina.
- Prevedere interruttore generale per tutte le alimentazioni elettriche.

LEGENDA

- (E) Pressacavo entrata linea elettrica
- (G) Attacco arrivo gas

Silko - Ali S.p.A.
Via Cal Larga, 8
Z.I San Giacomo di Veglia
31029 Vittorio Veneto
(TV) ITALY
T (+39) 0438 911930
F (+39) 0438 506291
info@silko.it

www.silko.it

Friggitrice elettrica

EFET4210
1100 Series

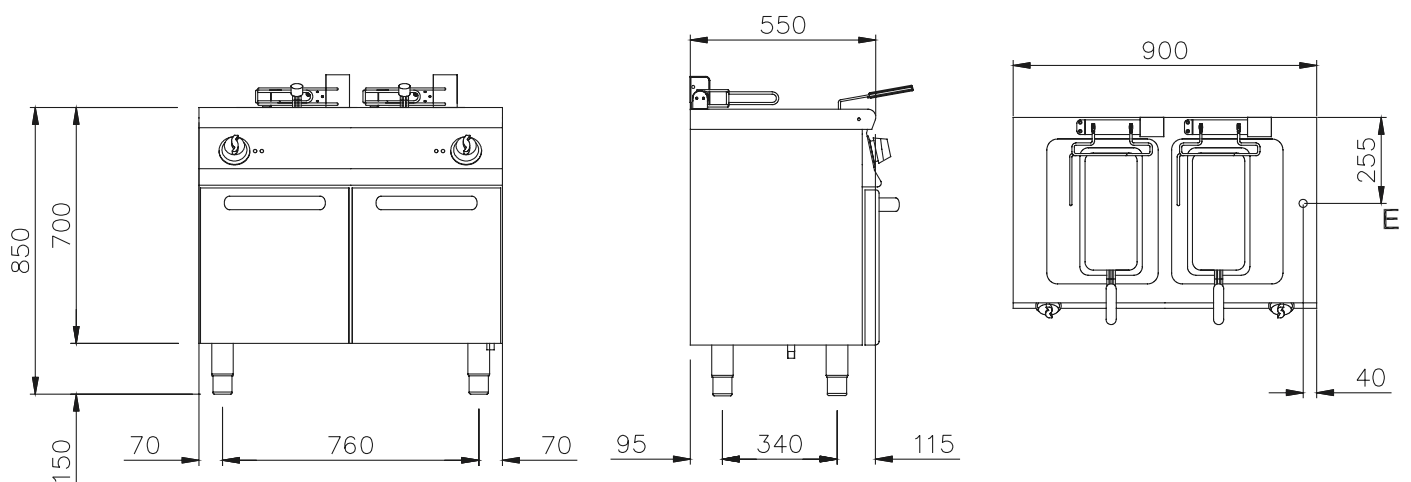
SILKO
IDEAS. WELL DONE

Friggitrice elettrica serie 1100, monoblocco su vano armadiato trasversale chiuso con porte a battente. Piano in acciaio inox Aisi 304 con spessore 20/10 predisposto per l'unione di testa. Due vasche di cottura stampate in acciaio inox Aisi 304, con profilo interno raggiato. Capacità delle vasche 10+10Lt. Vasca dotata di ampio invaso anteriore per la espansione dell'olio e delle schiume e ampia zona fredda. Riscaldamento ottenuto con resistenza corazzata in acciaio inossidabile Aisi

304, ribaltabile per una facile pulizia della vasca. L'attivazione del riscaldamento è segnalato dall'accensione di una lampada spia di colore arancione, collocata sul pannello comandi. Temperatura dell'olio in vasca controllata tramite termostato meccanico, con regolazione da 100 a 185°C. Termostato di sicurezza a ripristino manuale. Cestello, coperchio e collettore per il rubinetto di scarico in dotazione. Piedini regolabili in altezza in acciaio inox



Larghezza mm	900
Profondità mm	550
Altezza mm	900
Volume m ³	0,5
Capacità lt	10+10
Alimentazione el.	VAC 400-3N 50/60 Hz
Potenza el. kW	18



NOTE PER L'INSTALLATORE

- Tutti gli arrivi acqua e gas dovranno essere previsti di rubinetto di intercettazione o valvola a sfera.
- Il tubo principale del gas dovrà essere completo di saracinesca di chiusura.
- Per le tubazioni del gas usare tubi non saldati.
- Le tubazioni del gas dovranno essere "inca-miciate" dove richiesto dalle vigenti norme

- Per tutte le uscite cavo elettrico prevedere interruttore di esclusione e con una scorta cavo in uscita di metri 1,5 (salvo diverse indicazioni in pianta).
- Le prese elettriche saranno del tipo "TICINO antinfortunistico" (o similare) adatte per ambienti umidi e complete di relativa spina.
- Prevedere interruttore generale per tutte le alimentazioni elettriche.

LEGENDA

- (E) Pressacavo entrata linea elettrica
- (G) Attacco arrivo gas

Silko - Ali S.p.A.
Via Cal Larga, 8
Z.I San Giacomo di Veglia
31029 Vittorio Veneto
(TV) ITALY
T (+39) 0438 911930
F (+39) 0438 506291
info@silko.it

www.silko.it

Friggitrice gas

EFGT2110
1100 Series

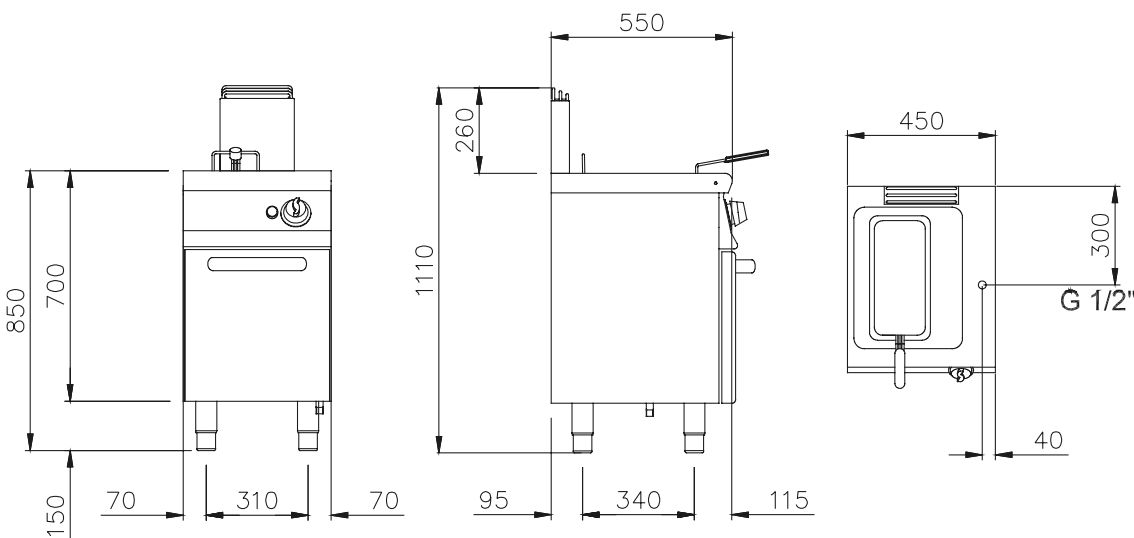
SILKO
IDEAS. WELL DONE

Friggitrice a gas serie 1100, monoblocco su vano armadiato trasversale chiuso con porte a battente. Piano in acciaio inox Aisi 304 con spessore 20/10 predisposto per l'unione di testa. Una vasca di cottura stampata in acciaio inox Aisi 304, con profilo interno raggiato. Capacità vasca di Lt.10. Vasca dotata di zona fredda e zona espansione schiume. Riscaldamento ottenuto con bruciatori in acciaio inossidabile a fiamma ottimizzata, posizionati esternamente alla vasca. La re-

golazione del riscaldamento si effettua tramite valvola termostatica di sicurezza con termocoppia. Accensione del bruciatore principale tramite bruciatore pilota. Accenditore piezoelettrico con cappuccio di protezione all'acqua collocato sul pannello comandi. Termostato di sicurezza a ripristino manuale. Cestello, coperchio e collettore per il rubinetto di scarico in dotazione. Piedini regolabili in altezza in acciaio inox.



Larghezza mm	450
Profondità mm	550
Altezza mm	900
Volume m ³	0,3
Capacità lt	10
Potenza gas kW	9,5



NOTE PER L'INSTALLATORE

- Tutti gli arrivi acqua e gas dovranno essere previsti di rubinetto di intercettazione o valvola a sfera.
- Il tubo principale del gas dovrà essere completo di saracinesca di chiusura.
- Per le tubazioni del gas usare tubi non saldati.
- Le tubazioni del gas dovranno essere "inca-miciate" dove richiesto dalle vigenti norme

- Per tutte le uscite cavo elettrico prevedere interruttore di esclusione e con una scorta cavo in uscita di metri 1,5 (salvo diverse indicazioni in pianta).
- Le prese elettriche saranno del tipo "TICINO antinfurtunistico" (o similare) adatte per ambienti umidi e complete di relativa spina.
- Prevedere interruttore generale per tutte le alimentazioni elettriche.

LEGENDA

- (E) Pressacavo entrata linea elettrica
- (G) Attacco arrivo gas Ø 1/2"

Silko - Ali S.p.A.
Via Cal Larga, 8
Z.I San Giacomo di Veglia
31029 Vittorio Veneto
(TV) ITALY
T (+39) 0438 911930
F (+39) 0438 506291
info@silko.it

www.silko.it

Friggitrice gas

EFGT4210
1100 Series

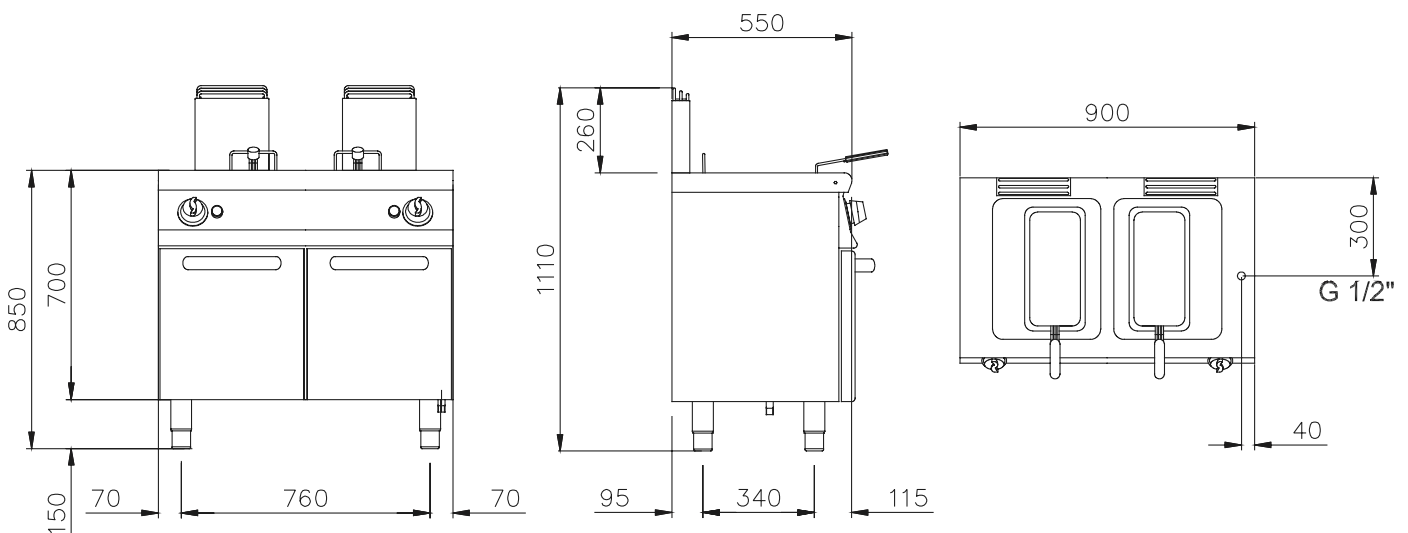
SILKO
IDEAS. WELL DONE

Friggitrice a gas serie 1100, monoblocco su vano armadiato trasversale chiuso con porte a battente. Piano in acciaio inox Aisi 304 con spessore 20/10 predisposto per l'unione di testa. Due vasche di cottura stampate in acciaio inox Aisi 304, con profilo interno raggato. Capacità delle vasche 10+10Lt. Vasca dotata di zona fredda e zona espansione schiume. Riscaldamento ottenuto con bruciatori in acciaio inossidabile a fiamma ottimizzata, posizionati esternamente alla vasca. La

regolazione del riscaldamento si effettua tramite valvola termostatica di sicurezza con termocoppia. Accensione del bruciatore principale tramite bruciatore pilota. Accenditore piezoelettrico con cappuccio di protezione all'acqua collocato sul pannello comandi. Termostato di sicurezza a ripristino manuale. Cestello, coperchio e collettore per il rubinetto di scarico in dotazione. Piedini regolabili in altezza in acciaio inox.



Larghezza mm	900
Profondità mm	550
Altezza mm	900
Volume m ³	0,5
Capacità lt	10 + 10
Potenza gas kW	19



NOTE PER L'INSTALLATORE

- Tutti gli arrivi acqua e gas dovranno essere previsti di rubinetto di intercettazione o valvola a sfera.
- Il tubo principale del gas dovrà essere completo di saracinesca di chiusura.
- Per le tubazioni del gas usare tubi non saldati.
- Le tubazioni del gas dovranno essere "inca-miciate" dove richiesto dalle vigenti norme

- Per tutte le uscite cavo elettrico prevedere interruttore di esclusione e con una scorta cavo in uscita di metri 1,5 (salvo diverse indicazioni in pianta).
- Le prese elettriche saranno del tipo "TICINO antinfornistico" (o similare) adatte per ambienti umidi e complete di relativa spina.
- Prevedere interruttore generale per tutte le alimentazioni elettriche.

LEGENDA

- (E) Pressacavo entrata linea elettrica
- (G) Attacco arrivo gas Ø 1/2"

Silko - Ali S.p.A.
Via Cal Larga, 8
Z.I San Giacomo di Veglia
31029 Vittorio Veneto
(TV) ITALY
T (+39) 0438 911930
F (+39) 0438 506291
info@silko.it

www.silko.it