

Tuttapietra elettrico

ETEP4E
1100 Series

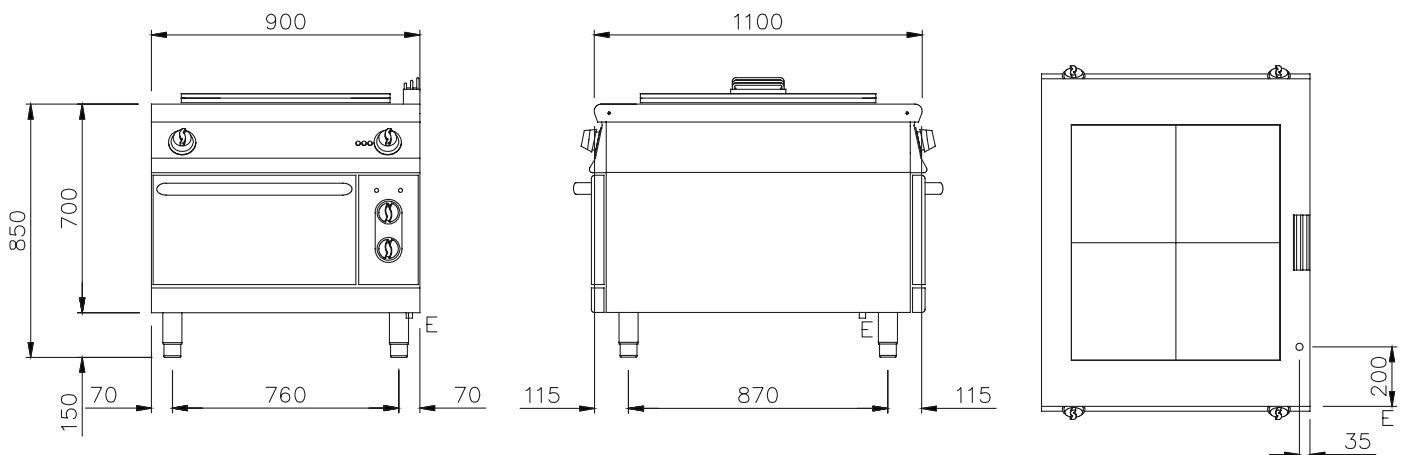
SILKO
IDEAS. WELL DONE

Tuttapietra elettrico serie 1100, monoblocco su forno elettrico passante. Piano di cottura in acciaio inox Aisi 304 con spessore 20/10 predisposto per l'unione di testa. Piastra di cottura a 4 zone indipendenti realizzata in acciaio 16M05 con superficie liscia. Angoli raggiati e bordo superiore smussato. Piastra non incassata. Superficie piastra cm. 78x70. N° 4 zone di cottura indipendenti da 4 kW ciascuna. Attivazione del riscaldamento tramite termostato, con regolazione della temperatura superficiale da 50 a 400 °C. Dotata di termostato di sicurezza. Lampade spia per verificare il corretto funzionamento dell'apparec-

chiatura. Forno passante in acciaio inox elettrico statico. Riscaldamento tramite resistenze superiori ed inferiori a regolazione indipendente. Termostato per una regolazione della temperatura da 50°C a 300°C. Suola forno in ghisa. Controporte forno in acciaio inox con tenuta a labirinto. Termostato di sicurezza. Lampada spia per verificare il corretto funzionamento del forno. Potenza forno 9 kW. Dimensioni forno:cm. 54x102x25,4. Suola forno estraibile in ghisa. Piedini regolabili in altezza in acciaio inox. Raschietto per piastra in dotazione.



Larghezza mm	900
Profondità mm	1100
Altezza mm	900
Volume m ³	0,9
Alimentazione el.	VAC 400-3N 50/60 Hz
Potenza el. kW	25



NOTE PER L'INSTALLATORE

- Tutti gli arrivi acqua e gas dovranno essere previsti di rubinetto di intercettazione o valvola a sfera.
- Il tubo principale del gas dovrà essere completo di saracinesca di chiusura.
- Per le tubazioni del gas usare tubi non saldati.
- Le tubazioni del gas dovranno essere "inca-miate" dove richiesto dalle vigenti norme

- Per tutte le uscite cavo elettrico prevedere interruttore di esclusione e con una scorta cavo in uscita di metri 1,5 (salvo diverse indicazioni in pianta).
- Le prese elettriche saranno del tipo "TICINO antinfornistico" (o similare) adatte per ambienti umidi e complete di relativa spina.
- Prevedere interruttore generale per tutte le alimentazioni elettriche.

LEGENDA

- (E) Pressacavo entrata linea elettrica
- (G) Attacco arrivo gas Ø 1/2"

Silko - Ali S.p.A.
Via Cal Larga, 8
Z.I San Giacomo di Veglia
31029 Vittorio Veneto
(TV) ITALY
T (+39) 0438 911930
F (+39) 0438 506291
info@silko.it

www.silko.it

Tuttapietra elettrico

ETEP4G/A
1100 Series

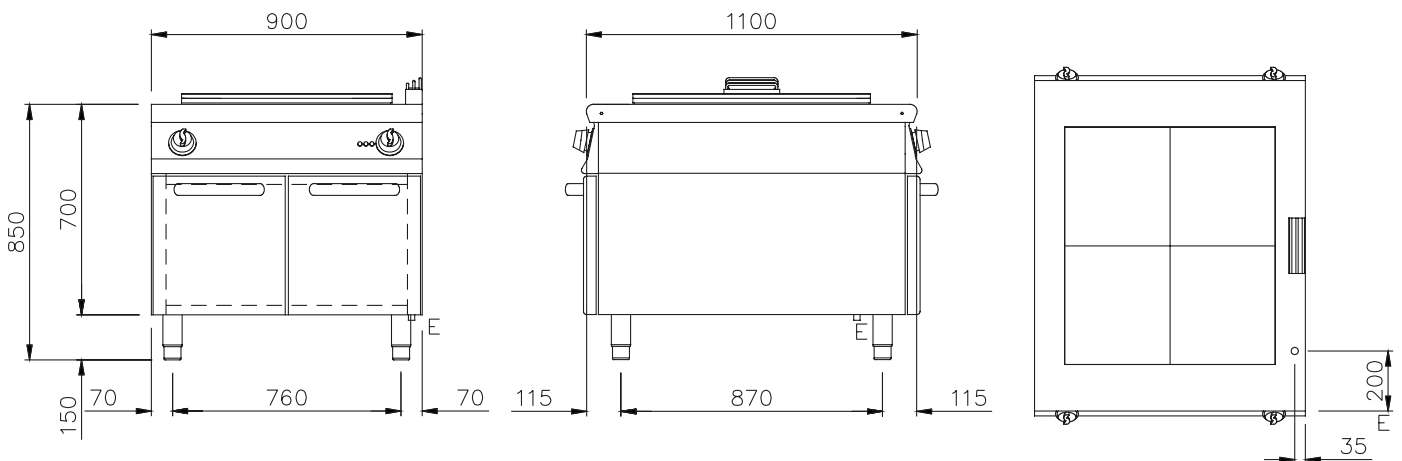
SILKO
IDEAS. WELL DONE

Tuttapietra elettrico serie 1100, monoblocco passante su vano a giorno o chiuso con porte a battente. Piano di cottura in acciaio inox Aisi 304 con spessore 20/10 predisposto per l'unione di testa. Piastra di cottura a 4 zone indipendenti realizzata in acciaio 16M05 con superficie liscia. Angoli raggiati e bordo superiore smussato. Piastra non incassata. Superficie piastra cm. 78x70. N° 4 zone di cottura indipen-

denti da 4 kW ciascuna. Attivazione del riscaldamento tramite termostato, con regolazione della temperatura superficiale da 50 a 400 °C. Dotata di termostato di sicurezza. Lampade spia per verificare il corretto funzionamento dell'apparecchiatura. Apparecchiatura dotata di piedini regolabili in altezza in acciaio inox.



Larghezza mm	900
Profondità mm	1100
Altezza mm	900
Volume m ³	0,9
Alimentazione el.	VAC 400-3N 50/60 Hz
Potenza el. kW	16



NOTE PER L'INSTALLATORE

- Tutti gli arrivi acqua e gas dovranno essere previsti di rubinetto di intercettazione o valvola a sfera.
- Il tubo principale del gas dovrà essere completo di saracinesca di chiusura.
- Per le tubazioni del gas usare tubi non saldati.
- Le tubazioni del gas dovranno essere "inca-miciate" dove richiesto dalle vigenti norme

- Per tutte le uscite cavo elettrico prevedere interruttore di esclusione e con una scorta cavo in uscita di metri 1,5 (salvo diverse indicazioni in pianta).
- Le prese elettriche saranno del tipo "TICINO antinfornistico" (o similare) adatte per ambienti umidi e complete di relativa spina.
- Prevedere interruttore generale per tutte le alimentazioni elettriche.

LEGENDA

- (E) Pressacavo entrata linea elettrica
- (G) Attacco arrivo gas Ø 1/2"

Silko - Ali S.p.A.
Via Cal Larga, 8
Z.I San Giacomo di Veglia
31029 Vittorio Veneto
(TV) ITALY
T (+39) 0438 911930
F (+39) 0438 506291
info@silko.it

www.silko.it

Tuttapiastro gas forno elettrico

ETGP4E
1100 Series

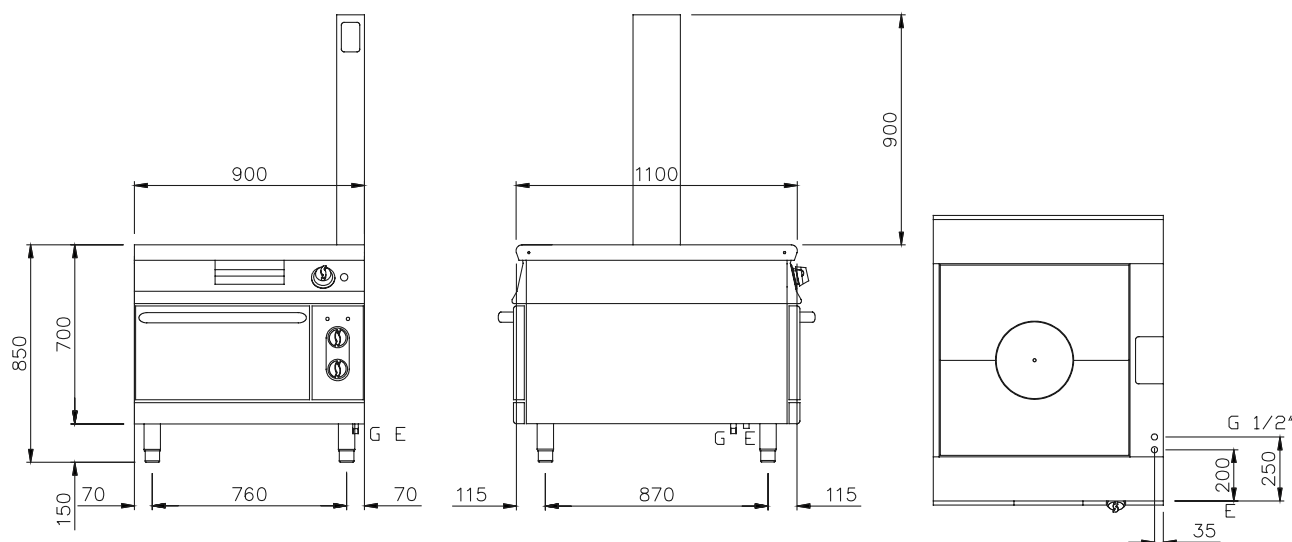
SILKO
IDEAS. WELL DONE

Tuttapiastro a gas serie 1100, monoblocco su forno elettrico passante. Piano di cottura in acciaio inox Aisi 304 con spessore 20/10, predisposto per l'unione di testa e per il montaggio dell'accessorio colonnina acqua. Piastra radiante in ghisa di grosso spessore con nervature per una corretta diffusione della temperatura, dotata di foro centrale. Riscaldamento mediante bruciatore a doppia corona in ghisa di elevata potenza (14 kW) per poter raggiungere una temperatura di 500°C al centro della piastra e 200 °C in vicinanza dei bordi, completo di bruciatore pilota e termocoppia di sicurezza. Erogazione del gas controllata mediante rubinetto di sicurezza con termocoppia. Accensione me-

dante dispositivo piezoelettrico. Dimensioni della piastra cm 74,5x74. Forno passante in acciaio inox elettrico statico. Riscaldamento tramite resistenze superiori ed inferiori a regolazione indipendente. Termostato per una regolazione della temperatura da 50°C a 300°C. Suola forno in ghisa. Controporte forno in acciaio inox con tenuta a labirinto. Termostato di sicurezza. Lampada spia per verificare il corretto funzionamento del forno. Potenza forno 9 kW. Dimensioni forno:cm. 54x102x25,4. Suola forno estraibile in ghisa. Piedini regolabili in altezza in acciaio inox.



Larghezza mm	900
Profondità mm	1100
Altezza mm	900
Volume m ³	0,9
Potenza gas kW	14
Alimentazione el.	VAC 400-3N 50/60 Hz
Potenza el. kW	9



NOTE PER L'INSTALLATORE

- Tutti gli arrivi acqua e gas dovranno essere previsti di rubinetto di intercettazione o valvola a sfera.
- Il tubo principale del gas dovrà essere completo di saracinesca di chiusura.
- Per le tubazioni del gas usare tubi non saldati.
- Le tubazioni del gas dovranno essere "inca-miciate" dove richiesto dalle vigenti norme

- Per tutte le uscite cavo elettrico prevedere interruttore di esclusione e con una scorta cavo in uscita di metri 1,5 (salvo diverse indicazioni in pianta).
- Le prese elettriche saranno del tipo "TICINO antinfornistico" (o similare) adatte per ambienti umidi e complete di relativa spina.
- Prevedere interruttore generale per tutte le alimentazioni elettriche.

LEGENDA

- (E) Pressacavo entrata linea elettrica
- (G) Attacco arrivo gas Ø 1/2"

Silko - Ali S.p.A.
Via Cal Larga, 8
Z.I San Giacomo di Veglia
31029 Vittorio Veneto
(TV) ITALY
T (+39) 0438 911930
F (+39) 0438 506291
info@silko.it

www.silko.it

Tuttapiastro gas forno gas

ETGP4F
1100 Series

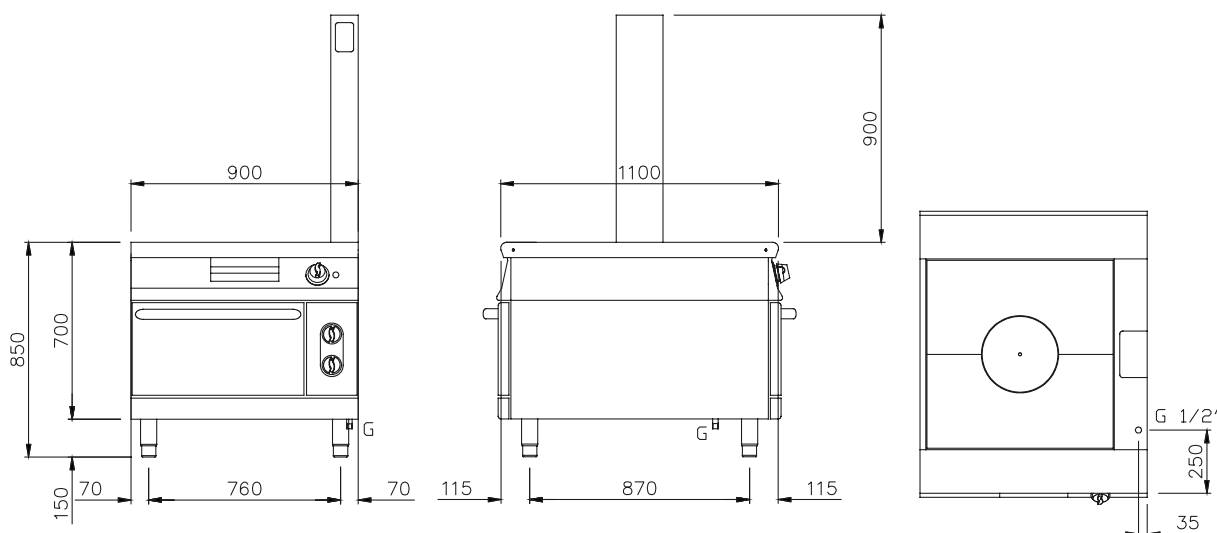
SILKO
IDEAS. WELL DONE

Tuttapiastro a gas serie 1100, monoblocco su forno a gas passante. Piano di cottura in acciaio inox Aisi 304 con spessore 20/10, predisposto per l'unione di testa e per il montaggio dell'accessorio colonnina acqua. Piastra radiante in ghisa di grosso spessore con nervature per una corretta diffusione della temperatura, dotata di foro centrale. Riscaldamento mediante bruciatore a doppia corona in ghisa di elevata potenza (14 kW) per poter raggiungere una temperatura di 500°C al centro della piastra e 200 °C in vicinanza dei bordi, completo di brucia-

tore pilota e termocoppia di sicurezza. Erogazione del gas controllata mediante rubinetto di sicurezza con termocoppia. Accensione mediante dispositivo piezoelettrico. Dimensioni della piastra cm 74,5x74. Forno in acciaio inox a gas passante con potenza 11 kw dotato di valvola termostatica per una regolazione della temperatura da 50°C a 300°C. Bruciatore a fiamma stabilizzata. Dimensioni della camera di cottura : cm. 54x102x29 h. Suola forno estraibile in ghisa. Piedini regolabili in altezza in acciaio inox.



Larghezza mm	900
Profondità mm	1100
Altezza mm	900
Volume m ³	0,9
Potenza gas kW	25



NOTE PER L'INSTALLATORE

- Tutti gli arrivi acqua e gas dovranno essere previsti di rubinetto di intercettazione o valvola a sfera.
- Il tubo principale del gas dovrà essere completo di saracinesca di chiusura.
- Per le tubazioni del gas usare tubi non saldati.
- Le tubazioni del gas dovranno essere "inca-miciate" dove richiesto dalle vigenti norme

- Per tutte le uscite cavo elettrico prevedere interruttore di esclusione e con una scorta cavo in uscita di metri 1,5 (salvo diverse indicazioni in pianta).
- Le prese elettriche saranno del tipo "TICINO antinfortunistico" (o similare) adatte per ambienti umidi e complete di relativa spina.
- Prevedere interruttore generale per tutte le alimentazioni elettriche.

LEGENDA

- (E) Pressacavo entrata linea elettrica
- (G) Attacco arrivo gas Ø 1/2"

Silko - Ali S.p.A.
Via Cal Larga, 8
Z.I San Giacomo di Veglia
31029 Vittorio Veneto
(TV) ITALY
T (+39) 0438 911930
F (+39) 0438 506291
info@silko.it

www.silko.it

Tuttapiestra gas

ETGP4G/A
1100 Series

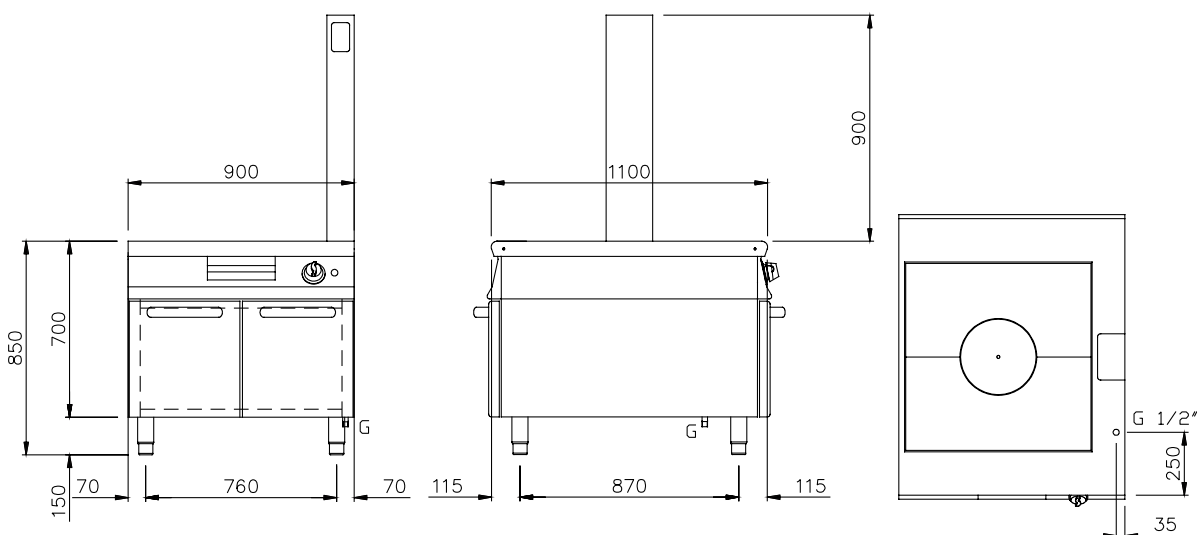
SILKO
IDEAS. WELL DONE

Tuttapiestra a gas serie 1100, monoblocco passante su vano a giorno o chiuso da portine a battente. Piano di cottura in acciaio inox Aisi 304 con spessore 20/10, predisposto per l'unione di testa e per il montaggio dell'accessorio colonnina acqua. Piastra radiante in ghisa di grosso spessore con nervature per una corretta diffusione della temperatura, dotata di foro centrale. Riscaldamento mediante bruciatore a doppia

corona in ghisa di elevata potenza (14 kW) per poter raggiungere una temperatura di 500°C al centro della piastra e 200 °C in vicinanza dei bordi, completo di bruciatore pilota e termocoppia di sicurezza. Erogazione del gas controllata mediante rubinetto di sicurezza con termocoppia. Accensione mediante dispositivo piezoelettrico. Dimensioni della piastra cm 74,5x74. Piedini regolabili in altezza in acciaio inox.



Larghezza mm	900
Profondità mm	1100
Altezza mm	900
Volume m ³	0,9
Potenza gas kW	14



NOTE PER L'INSTALLATORE

- Tutti gli arrivi acqua e gas dovranno essere previsti di rubinetto di intercettazione o valvola a sfera.
- Il tubo principale del gas dovrà essere completo di saracinesca di chiusura.
- Per le tubazioni del gas usare tubi non saldati.
- Le tubazioni del gas dovranno essere "inca-miciate" dove richiesto dalle vigenti norme

- Per tutte le uscite cavo elettrico prevedere interruttore di esclusione e con una scorta cavo in uscita di metri 1,5 (salvo diverse indicazioni in pianta).
- Le prese elettriche saranno del tipo "TICINO antinfortunistico" (o similare) adatte per ambienti umidi e complete di relativa spina.
- Prevedere interruttore generale per tutte le alimentazioni elettriche.

LEGENDA

- (E) Pressacavo entrata linea elettrica
- (G) Attacco arrivo gas Ø 1/2"

Silko - Ali S.p.A.
Via Cal Larga, 8
Z.I San Giacomo di Veglia
31029 Vittorio Veneto
(TV) ITALY
T (+39) 0438 911930
F (+39) 0438 506291
info@silko.it

www.silko.it