

# Multi Cooking

## EXMCP65E Extreme

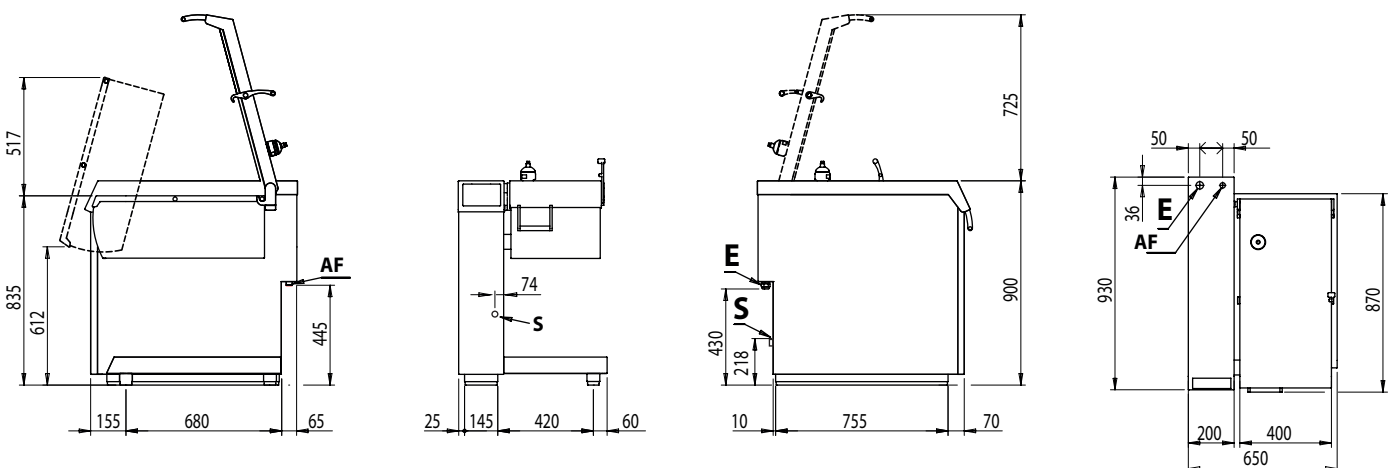
**SILKO**  
IDEAS. WELL DONE

Multi Cooking elettrica utilizzabile come brasiera ribaltabile, fry-top, friggitrice, cuocipasta e per cotture delicate a bassa temperatura utilizzando il coperchio a pressione (0,1 bar), cotture con la sonda di temperatura al cuore. Temperature uniformi su tutto il piano vasca. Vasca in acciaio inox di forma rettangolare, dimensioni interne del fondo mm. 580x328, con sistema di sollevamento motorizzato. Capacità per utilizzo in funzione friggitrice, livello minimo lt. 11 massimo lt. 12 con tacche di riferimento; in funzione cuocipasta livello massimo lt. 20; in funzione cottura a vapore livello massimo lt. 3. Sistema riscaldante con termoblocchi. Riscaldamento con resistenze

corazzate in acciaio inox Aisi 304 inglobate in una fusione di alluminio a contatto con la piastra, controllata con regolazione termostatica da 50 a 300 °C. Carico automatico dell'acqua in vasca attivato dal pannello touch screen. Sistema di lavaggio vasca con doccia estraibile completa di flessibile, inserita nel piano. In dotazione il filtro con supporto per l'inserimento della sonda, da utilizzare per la frittura e la cottura lenta sottovuoto. Controllo delle impostazioni con intuitivo pannello touch screen. Per visualizzare e inserire i programmi di cottura, chiara visualizzazione delle funzioni e dei cicli attivi grazie all'illuminazione dell'icona corrispondente.



Larghezza mm	650
Profondità mm	920
Altezza mm	900
Volume m <sup>3</sup>	0,55
Alimentazione el.	VAC 400-3N 50/60Hz
Potenza el. kW	12



### NOTE PER L'INSTALLATORE

- Tutti gli arrivi acqua e gas dovranno essere previsti di rubinetto di intercettazione o valvola a sfera.
- Il tubo principale del gas dovrà essere completo di saracinesca di chiusura.
- Per le tubazioni del gas usare tubi non saldati.
- Le tubazioni del gas dovranno essere "inca-miciate" dove richiesto dalle vigenti norme

- Per tutte le uscite cavo elettrico prevedere interruttore di esclusione e con una scorta cavo in uscita di metri 1,5 (salvo diverse indicazioni in pianta).
- Le prese elettriche saranno del tipo "TICINO antinfortunistico" (o similare) adatte per ambienti umidi e complete di relativa spina.
- Prevedere interruttore generale per tutte le alimentazioni elettriche.

### LEGENDA

- (E) Arrivo elettrico 1 H=21,8mm
- H=43mm
- (E) Arrivo elettrico 2
- (G) Arrivo gas
- (AD) Arrivo acqua addolcita
- (AF) Arrivo acqua fredda Ø3/4" - H=44,5mm
- (AC) Arrivo acqua calda:
- (S) Uscita scarico: Ø3/4" -
- (FR) In e out freon
- (V) Vapore

Silko - Ali S.p.A.  
Via Cal Larga, 8  
Z.I. San Giacomo di Veglia  
31029 Vittorio Veneto  
(TV) ITALY  
T (+39) 0438 911930  
F (+39) 0438 506291  
info@silko.it

www.silko.it