

# Plancia elettrica

## EXPH10E Extreme

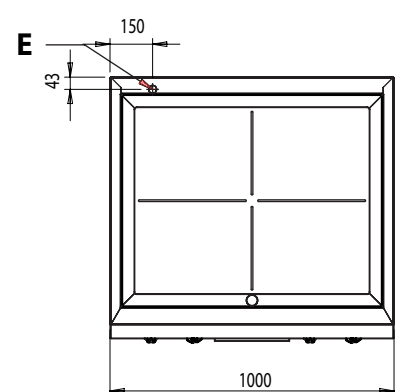
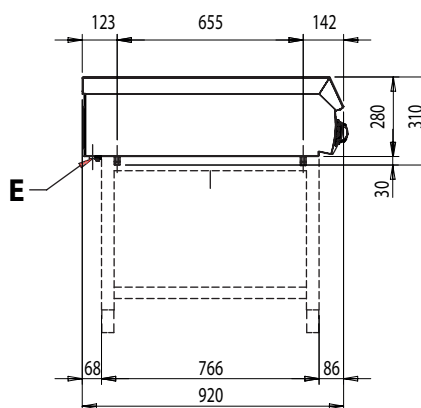
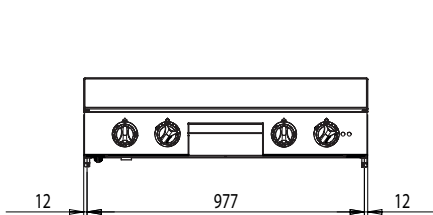
**SILKO**  
IDEAS. WELL DONE

Plancia per la cottura diretta e indiretta. Piano di lavoro con spessore 20/10. Piastra realizzata in acciaio inox con superficie di contatto in cromo temperato, mantiene il calore e riduce la dissipazione in ambiente con un notevole risparmio di energia impiegata. Piastra con angoli raggati e bordo superiore smussato, dimensione zona cottura mm. 830x660, spessore di 18 mm. e altezza a filo piano. Quattro zone di cottura indipendenti da 4 kW con dimensione di 300x300 mm.

e regolazione della temperatura in superficie da 50 a 400 °C. È possibile impostare temperature differenziate sulle diverse zone e spostare le pentole per ottenere la migliore cottura o per cuocere gli alimenti direttamente sulla superficie di cottura. Apparecchiatura dotata di ampia canalina perimetrale, foro per il deflusso e cassetto di raccolta dei liquidi.



Larghezza mm	1000
Profondità mm	920
Altezza mm	280
Volume m <sup>3</sup>	0,27
Alimentazione el.	VAC 400-3N 50/60Hz
Potenza el. kW	16



### NOTE PER L'INSTALLATORE

- Tutti gli arrivi acqua e gas dovranno essere previsti di rubinetto di intercettazione o valvola a sfera.
- Il tubo principale del gas dovrà essere completo di saracinesca di chiusura.
- Per le tubazioni del gas usare tubi non saldati.
- Le tubazioni del gas dovranno essere "inca-miciate" dove richiesto dalle vigenti norme

- Per tutte le uscite cavo elettrico prevedere interruttore di esclusione e con una scorta cavo in uscita di metri 1,5 (salvo diverse indicazioni in pianta).
- Le prese elettriche saranno del tipo "TICINO antinfornistico" (o similare) adatte per ambienti umidi e complete di relativa spina.
- Prevedere interruttore generale per tutte le alimentazioni elettriche.

### LEGENDA

- (E) Arrivo elettrico 1
- (H) H=660 mm
- (E) Arrivo elettrico 2
- (G) Arrivo gas
- (AD) Arrivo acqua addolcita
- (AF) Arrivo acqua fredda
- (AC) Arrivo acqua calda
- (S) Uscita scarico
- (FR) In e out freon
- (V) Vapore

Silko - Ali S.p.A.  
Via Cal Larga, 8  
Z.I San Giacomo di Veglia  
31029 Vittorio Veneto  
(TV) ITALY  
T (+39) 0438 911930  
F (+39) 0438 506291  
info@silko.it

[www.silko.it](http://www.silko.it)